

## Анализ результатов игры «Енот-2010»

1 марта 2010 года

Всего в игре приняло участие 20687 учеников из всех муниципальных образований Пермского края, в том числе по классам:

5 класс	3915
6 класс	3865
7 класс	3664
8 класс	3646
9 класс	3485
10 класс	1181
11 класс	931

Задания для всех классов состояли из 30 вопросов. В следующей таблице указано относительное число участников, правильно ответивших на каждый из вопросов.

**Относительное количество правильно выполнивших задания  
(в частях от 1)**

Относительно

Класс	1	2	3	4	5	6	7	8	9	10	11	12	13	14	15	16	17	18	19	20	21	22	23	24	25	26	27	28	29	30
5	0,52	0,45	0,62	0,93	0,11	0,53	0,60	0,23	0,09	0,09	0,21	0,15	0,37	0,36	0,08	0,43	0,15	0,54	0,50	0,16	0,09	0,57	0,30	0,32	0,18	0,30	0,26	0,15	0,29	0,33
6	0,66	0,12	0,54	0,38	0,95	0,85	0,50	0,29	0,71	0,27	0,51	0,44	0,81	0,19	0,46	0,79	0,78	0,49	0,19	0,41	0,37	0,28	0,66	0,50	0,45	0,21	0,32	0,15	0,40	0,37
7	0,26	0,39	0,67	0,63	0,03	0,63	0,24	0,21	0,54	0,76	0,44	0,21	0,49	0,32	0,42	0,28	0,32	0,19	0,47	0,32	0,41	0,09	0,16	0,10	0,53	0,18	0,09	0,14	0,38	0,13
8	0,39	0,57	0,34	0,40	0,75	0,52	0,50	0,40	0,71	0,60	0,48	0,26	0,28	0,24	0,64	0,20	0,31	0,48	0,51	0,43	0,32	0,69	0,36	0,14	0,24	0,31	0,32	0,39	0,34	0,16
9	0,52	0,40	0,71	0,18	0,36	0,45	0,82	0,26	0,54	0,44	0,40	0,30	0,09	0,22	0,21	0,21	0,49	0,14	0,43	0,17	0,16	0,18	0,14	0,29	0,21	0,32	0,39	0,14	0,12	0,30
10	0,52	0,48	0,10	0,12	0,48	0,27	0,22	0,41	0,42	0,75	0,44	0,22	0,27	0,83	0,36	0,40	0,18	0,39	0,35	0,30	0,20	0,33	0,26	0,28	0,43	0,28	0,12	0,44	0,41	0,10
11	0,68	0,60	0,51	0,34	0,85	0,30	0,18	0,14	0,47	0,79	0,05	0,44	0,14	0,62	0,22	0,22	0,35	0,48	0,27	0,21	0,38	0,16	0,25	0,25	0,23	0,24	0,42	0,18	0,38	0,23

Правильные ответы:

Класс	I01	I02	I03	I04	I05	I06	I07	I08	I09	I10	I11	I12	I13	I14	I15	I16	I17	I18	I19	I20	I21	I22	I23	I24	I25	I26	I27	I28	I29	I30
5	В	А	Д	Б	Г	В	Б	Д	Г	А	Б	Д	А	В	Д	Г	В	Б	А	Б	Г	А	Д	Б	А	Б	Г	Б	Г	В
6	Д	В	А	Г	Д	Г	Б	А	В	Д	В	Б	А	Г	Б	А	Д	А	В	Г	Б	В	А	Б	Г	А	В	Г	А	Д
7	В	Д	Г	В	Б	А	Г	В	Д	Г	Б	В	А	Б	В	Г	Б	В	А	Г	Б	Д	Б	Г	В	Д	А	Б	Г	В
8	Д	Г	А	Д	Б	В	Г	Б	А	В	Б	А	Д	В	Г	Б	Д	А	В	Д	Б	Г	А	Г	Б	В	Д	А	Б	В
9	В	Г	Д	Б	Г	В	Д	В	А	Б	Д	В	Д	А	Г	Д	Б	А	Б	Г	В	Д	Б	А	В	Г	А	Д	В	Б
10	Г	А	Б	Д	Б	В	Д	А	Б	Г	В	Г	А	Д	В	А	Г	Д	Г	В	Б	А	Д	А	В	Г	Д	Б	Г	Д
11	Б	А	Г	В	Д	А	Б	Д	А	Г	В	А	Д	Б	В	Г	Б	А	В	Г	Б	Г	В	А	Г	А	Б	Д	В	А

Гистограммы распределения баллов по классам указаны на диаграммах 1-7

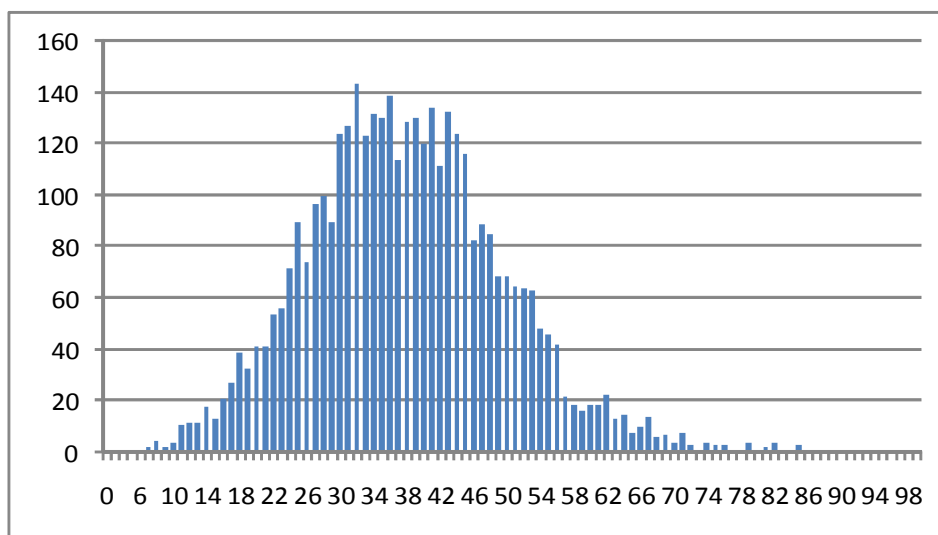


Диаграмма 1. Распределение числа участников, набравших определенное количество баллов. 5 класс

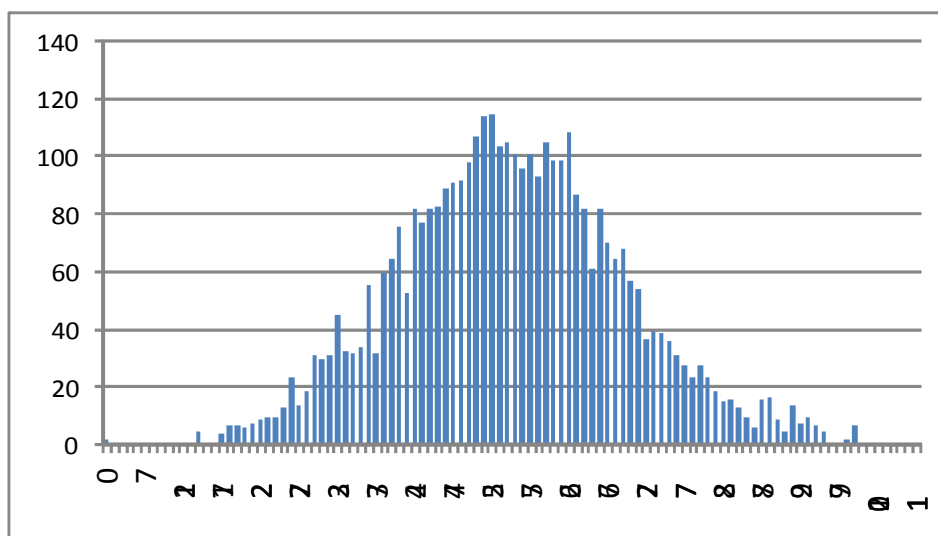


Диаграмма 2. Распределение числа участников, набравших определенное количество баллов. 6 класс

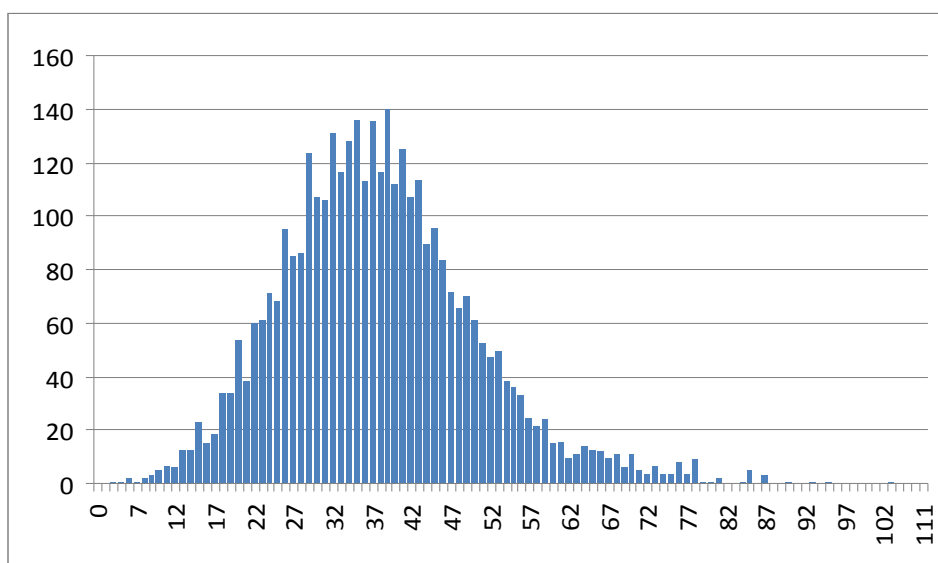


Диаграмма 3. Распределение числа участников, набравших определенное количество баллов. 7 класс

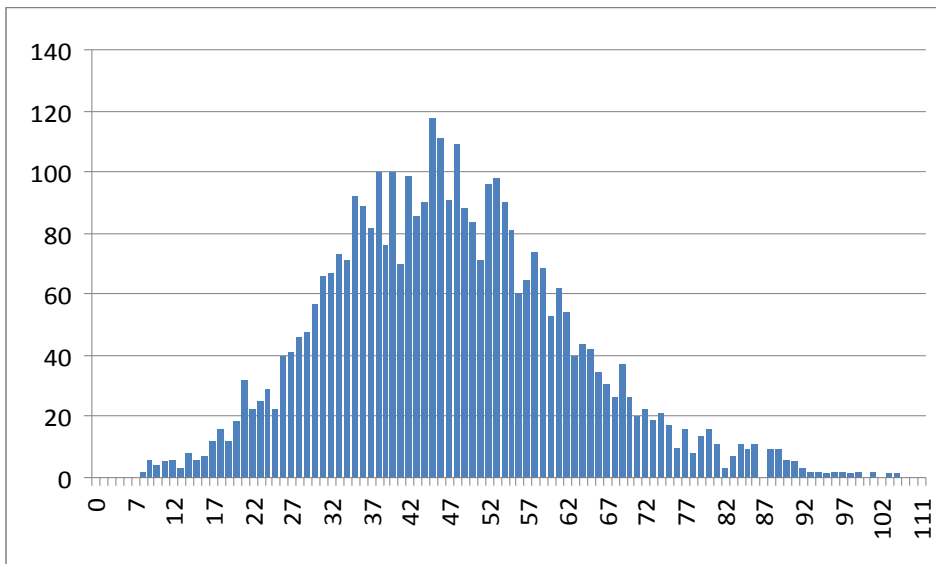


Диаграмма 4. Распределение числа участников, набравших определенное количество баллов. 8 класс

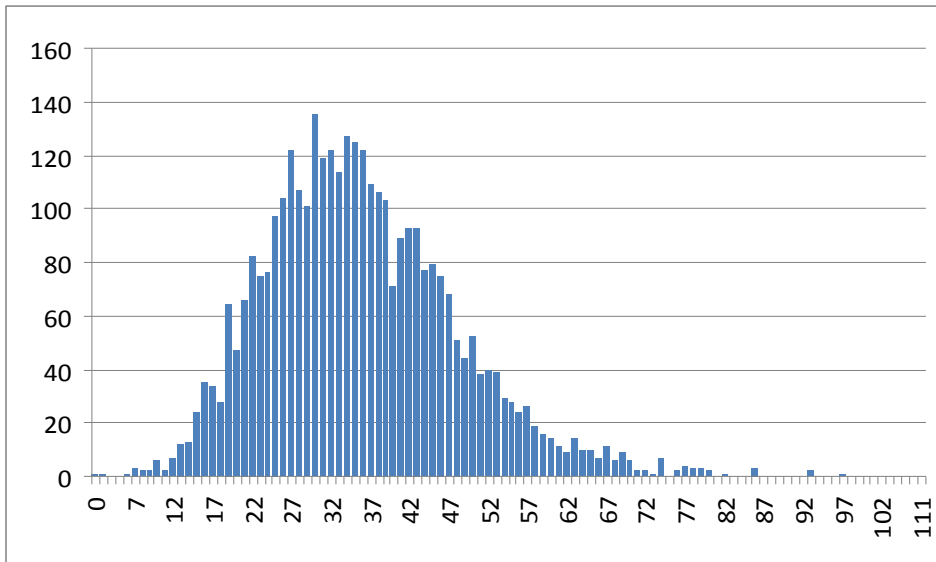


Диаграмма 5. Распределение числа участников, набравших определенное количество баллов. 9 класс

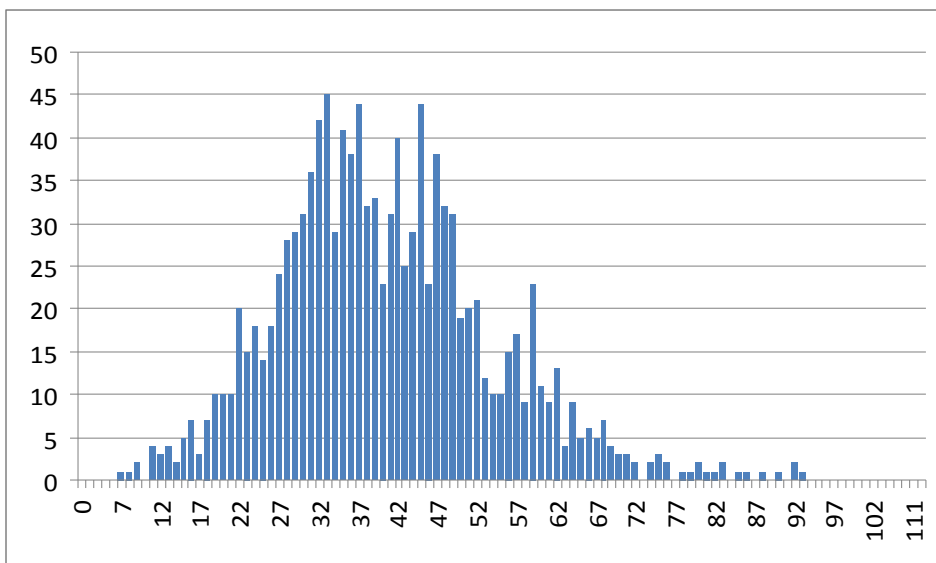


Диаграмма 6. Распределение числа участников, набравших определенное количество баллов. 10 класс

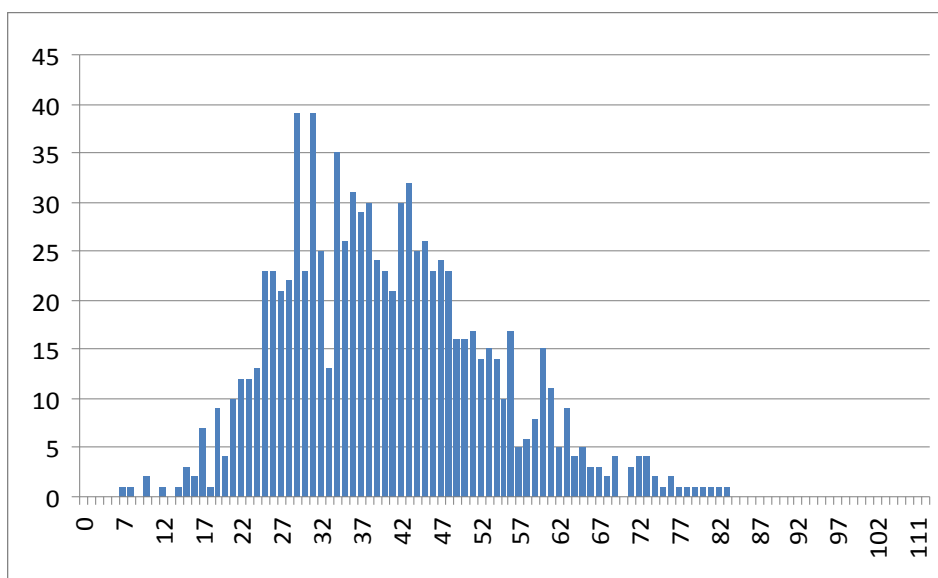


Диаграмма 7. Распределение числа участников, набравших определенное количество баллов. 11 класс

Как видно из диаграмм, мода в большинстве случаев смещена влево, что говорит о повышенной сложности заданий. Причем самыми сложными оказались задания в 9 классе.

В 11 классе наблюдались необъяснимые всплески в 29 и в 31 балл. Возможно, это связано с недостаточно большой выборкой – менее 1000 человек в 11 параллели.