

Некоммерческое партнёрство
«Содействие школьным общеобразовательным учреждениям»

Contest Project Team

г. Пермь,

17 мая 2010 г.

Анализ результатов игры

«Чеширский кот – 2010»

Игра была проведена 15 апреля 2010 г. Всего в игре приняло участие 10576 учеников из 382 школ Пермского края, в том числе по классам:

5 класс	2344
6 класс	2227
7 класс	1794
8 класс	1800
9 класс	1350
10 класс	716
11 класс	345

Задания для всех классов состояли из 40 вопросов, на каждый вопрос можно было указать один ответ из четырёх предложенных. В следующей таблице указано относительное число участников, правильно ответивших на каждый из вопросов.

Таблица 1. Относительное количество правильно выполнивших задания (в частях от 1)

Класс	1	2	3	4	5	6	7	8	9	10	11	12	13	14	15	16	17	18	19	20
5	0,46	0,49	0,44	0,50	0,25	0,34	0,45	0,29	0,38	0,26	0,41	0,42	0,37	0,46	0,38	0,24	0,44	0,36	0,31	0,35
6	0,53	0,61	0,57	0,57	0,29	0,49	0,49	0,33	0,48	0,29	0,52	0,50	0,43	0,60	0,46	0,30	0,54	0,49	0,37	0,44
7	0,53	0,47	0,73	0,62	0,54	0,59	0,53	0,59	0,54	0,35	0,56	0,50	0,27	0,36	0,50	0,20	0,32	0,46	0,40	0,44
8	0,62	0,55	0,77	0,67	0,62	0,65	0,60	0,65	0,60	0,38	0,63	0,52	0,30	0,36	0,59	0,27	0,36	0,53	0,45	0,48
9	0,56	0,41	0,48	0,46	0,42	0,63	0,61	0,63	0,45	0,53	0,23	0,46	0,51	0,59	0,57	0,50	0,64	0,47	0,27	0,41
10	0,64	0,42	0,51	0,55	0,49	0,72	0,70	0,68	0,48	0,58	0,27	0,58	0,58	0,67	0,67	0,61	0,70	0,54	0,31	0,48
11	0,66	0,47	0,61	0,60	0,57	0,79	0,69	0,71	0,56	0,56	0,26	0,65	0,62	0,71	0,73	0,69	0,80	0,64	0,42	0,58

Класс	21	22	23	24	25	26	27	28	29	30	31	32	33	34	35	36	37	38	39	40
5	0,34	0,32	0,31	0,32	0,33	0,45	0,30	0,25	0,45	0,36	0,56	0,53	0,42	0,39	0,40	0,17	0,19	0,39	0,23	0,17
6	0,40	0,40	0,41	0,39	0,41	0,50	0,35	0,27	0,50	0,42	0,68	0,61	0,53	0,52	0,51	0,19	0,17	0,44	0,26	0,18
7	0,44	0,32	0,36	0,45	0,32	0,45	0,28	0,48	0,31	0,26	0,58	0,34	0,55	0,41	0,40	0,25	0,38	0,19	0,39	0,25
8	0,49	0,30	0,38	0,49	0,39	0,53	0,32	0,53	0,36	0,33	0,65	0,44	0,65	0,46	0,48	0,29	0,41	0,18	0,44	0,31
9	0,58	0,29	0,42	0,44	0,43	0,62	0,54	0,16	0,26	0,39	0,47	0,40	0,50	0,31	0,31	0,45	0,40	0,36	0,33	0,71
10	0,63	0,30	0,52	0,50	0,47	0,62	0,57	0,18	0,35	0,41	0,52	0,40	0,56	0,34	0,33	0,47	0,48	0,44	0,39	0,77
11	0,71	0,32	0,58	0,56	0,50	0,65	0,63	0,17	0,32	0,46	0,66	0,39	0,61	0,39	0,28	0,44	0,49	0,47	0,46	0,81

Первые 15 вопросов оценивались в 1 балл. Вопросы с 16 по 30 оценивались в 3 балла. Вопросы с 31 по 40 оценивались в 4 балла.

Таблица 2. Правильные ответы на предложенные вопросы:

Класс	I01	I02	I03	I04	I05	I06	I07	I08	I09	I10	I11	I12	I13	I14	I15	I16	I17	I18	I19	I20	I21	I22	I23	I24	I25	I26	I27	I28	I29	I30	I31	I32	I33	I34	I35	I36	I37	I38	I39	I40
5	B	C	A	B	B	D	B	C	B	A	D	B	C	D	A	D	B	D	B	A	B	C	A	C	C	B	B	C	D	C	A	C	C	D	B	C	A	A	D	A
6	B	C	A	B	B	D	B	C	B	A	D	B	C	D	A	D	B	D	B	A	B	C	A	C	C	B	B	C	D	C	A	C	C	D	B	C	A	A	D	A
7	B	A	C	D	D	C	A	B	D	A	C	B	B	A	B	C	B	C	D	A	A	B	A	B	D	A	D	D	B	C	B	D	A	A	A	C	A	B	B	C
8	B	A	C	D	D	C	A	B	D	A	C	B	B	A	B	C	B	C	D	A	A	B	A	B	D	A	D	D	B	C	B	D	A	A	A	C	A	B	B	C
9	A	A	C	A	D	A	C	D	B	C	B	C	D	A	B	A	B	D	D	A	C	B	C	A	B	B	C	C	D	A	C	A	D	A	B	D	A	B	A	B
10	A	A	C	A	D	A	C	D	B	C	B	C	D	A	B	A	B	D	D	A	C	B	C	A	B	B	C	C	D	A	C	A	D	A	B	D	A	B	A	B
11	A	A	C	A	D	A	C	D	B	C	B	C	D	A	B	A	B	D	D	A	C	B	C	A	B	B	C	C	D	A	C	A	D	A	B	D	A	B	A	B

Гистограммы распределения баллов по классам указаны на диаграммах 1-7

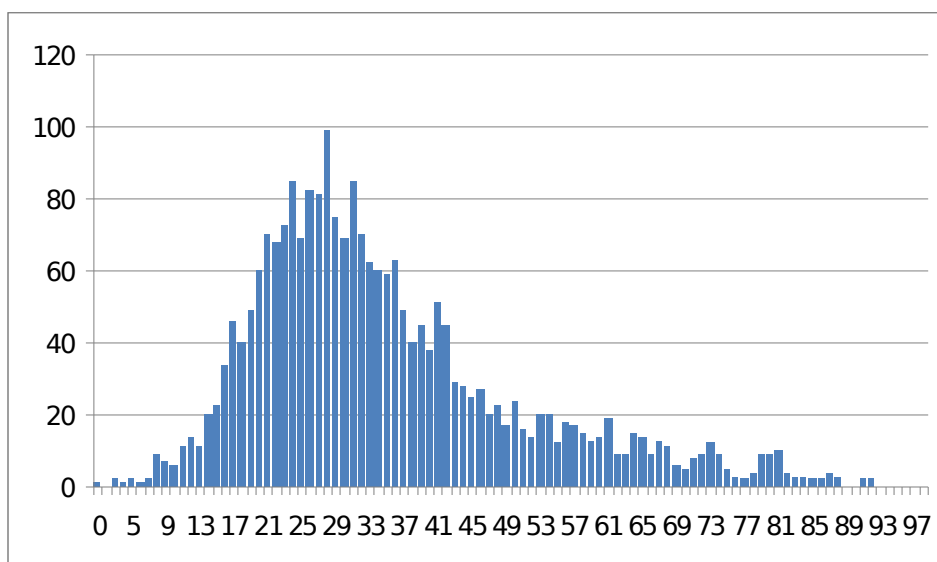


Диаграмма 1. Распределение числа участников, набравших определенное количество баллов. 5 класс.

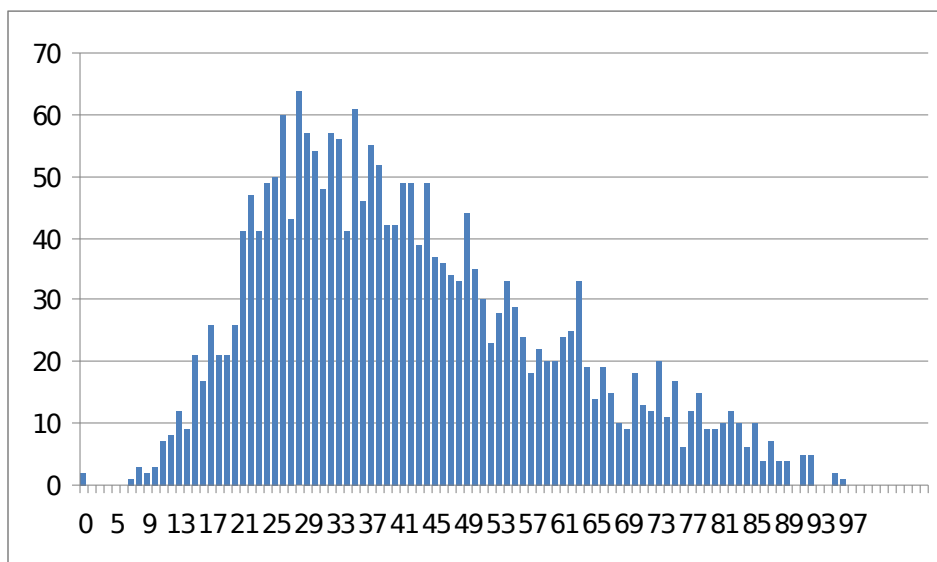


Диаграмма 2. Распределение числа участников, набравших определенное количество баллов. 6 класс.

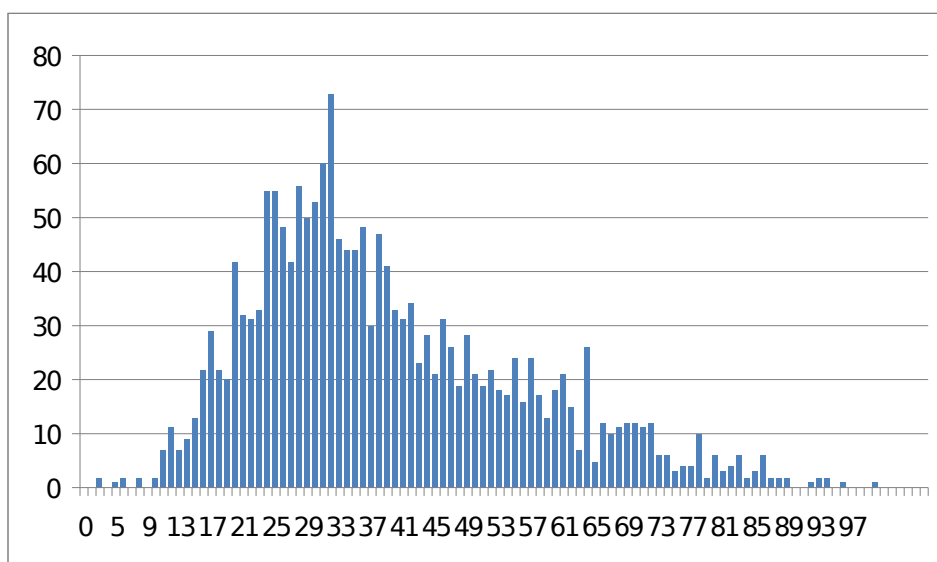


Диаграмма 3. Распределение числа участников, набравших определенное количество баллов. 7 класс.

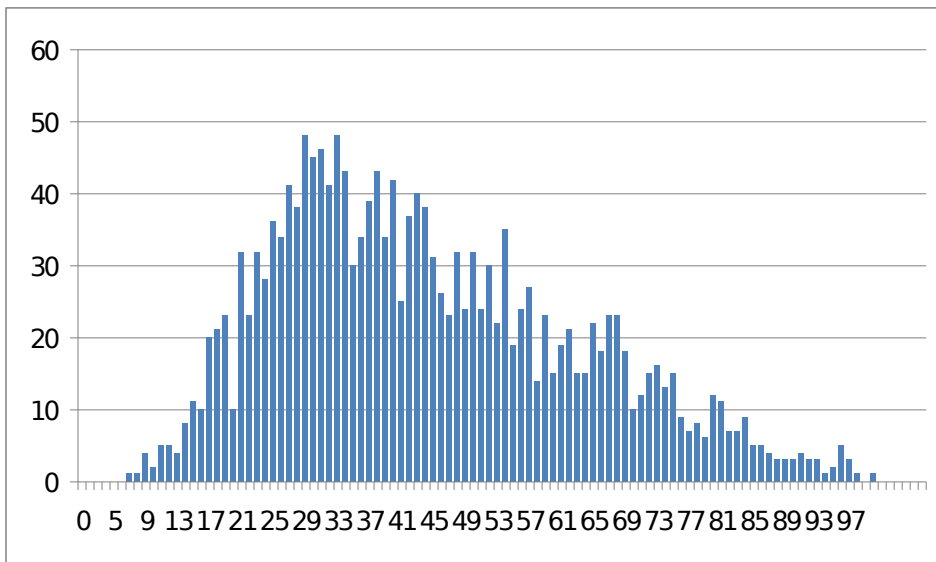


Диаграмма 4. Распределение числа участников, набравших определенное количество баллов. 8 класс.

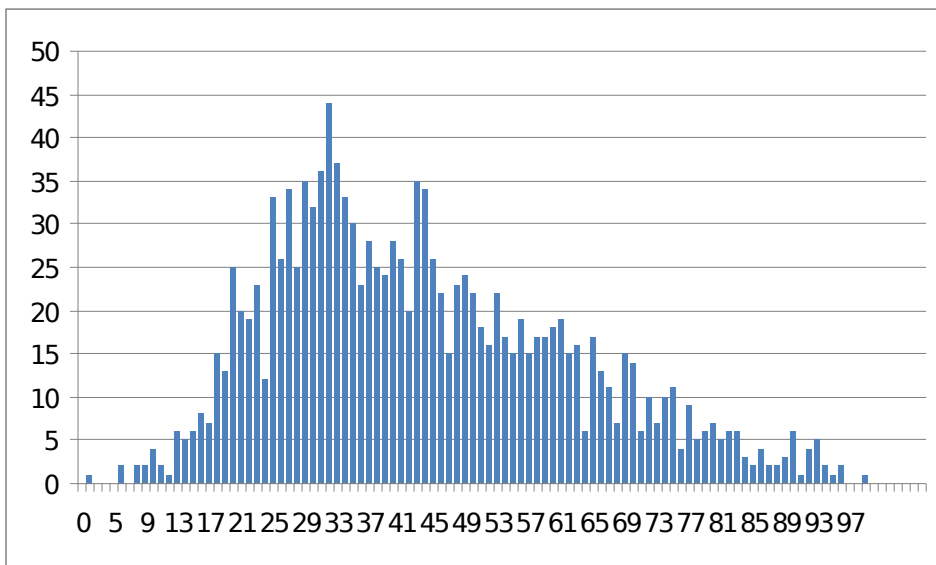


Диаграмма 5. Распределение числа участников, набравших определенное количество баллов. 9 класс.

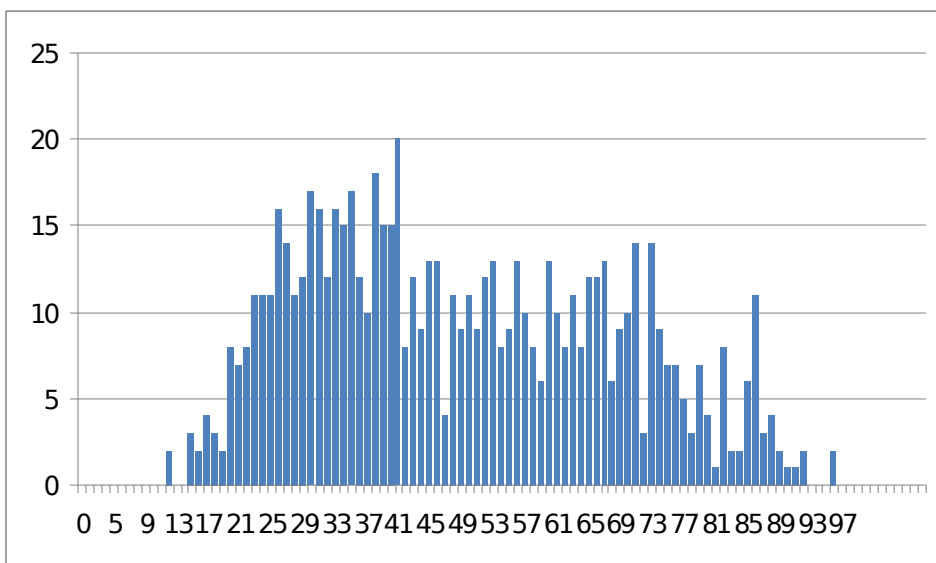


Диаграмма 6. Распределение числа участников, набравших определенное количество баллов. 10 класс.

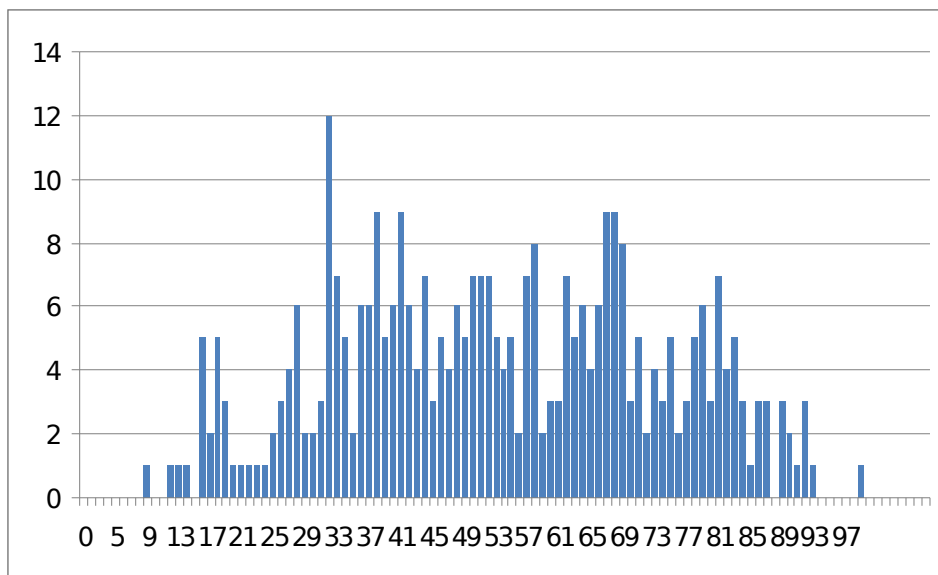


Диаграмма 7. Распределение числа участников, набравших определенное количество баллов. 11 класс.

Из представленных диаграмм видно, что мода во всех классах значительно смещена влево, что говорит о завышенной сложности заданий.

В 10 и 11 классах распределение не является нормальным ввиду небольшого количества участников.